

Odbor dopravních agend a přestupků

Spis. zn.: MUME-16071/DAP/25
Naše č.j.: MUME-60763/DAP/25/VAKO
Vyřizuje: Bc. Václav Kopunec
T: 315 635 502
E: mu@melnik.cz
Mělník: 31.07.2025

Obec Dolní Beřkovice
Klášterní 110
277 01 Dolní Beřkovice
IČ: 00236799

Příloha : DIO

Veřejná vyhláška

Opatření obecné povahy
STANOVENÍ MÍSTNÍ ÚPRAVY PROVOZU NA POZEMNÍCH KOMUNIKACÍCH

Městský úřad Mělník, odbor dopravních agend a přestupků (dále jen „správní orgán“), správní orgán oprávněný ke stanovení místní úpravy provozu na pozemních komunikacích dle ustanovení § 77 odst. 1 písm. c) zákona č. 361/2000 Sb., o provozu na pozemních komunikacích a o změnách některých zákonů, ve znění pozdějších předpisů (dále jen „zákon o silničním provozu“), na základě § 171 zákona č. 500/2004 Sb., správní řád, ve znění pozdějších předpisů (dále jen „správní řád“) na základě žádosti o stanovení místní úpravy provozu v obci Vliněves na silnici č. III/24637 od Obce Dolní Beřkovice, Klášterní 110, 277 01 Dolní Beřkovice, IČ: 00236799 v zastoupení Dopravní značení Mělník s.r.o., sídlem Truhlářská 998, 276 01 Mělník, IČ: 26694867 (dále jen „žadatel“), ze dne 05.03.2025 a vydává opatření obecné povahy, kterým

stanovuje místní úpravu provozu na pozemních komunikacích v rozsahu

Dopravní značení a zařízení:

spočívající v instalaci 1 x dopravního zařízení – odrazového zrcadla na silnici č. III/24637 v obci Vliněves u čp. 9

DZ je navrženo dle Policií ČR DI Mělník schváleného DIO, pod Č.j. KRPS-50143/ČJ-2025-010606 ze dne 04.03.2025, které je nedílnou součástí tohoto stanovení.

Provedení a umístění:

Dopravní značky a zařízení budou provedeny v souladu s vyhláškou č. 294/2015 Sb., ve znění pozdějších předpisů, kterou se provádějí pravidla provozu na pozemních komunikacích, v reflexním provedení v základní velikosti v provedení dle ČSN EN 12899-1. Umístění dopravních značek a zařízení musí odpovídat podmínkám TP 65 a TP 85.

Důvod místní úpravy provozu:

Důvodem je zajištění bezpečnosti a plynulosti silničního provozu, zajištění rozhledových podmínek pro bezpečný výjezd vozidel z areálu společnosti TILIA sídlem Vliněves čp. 9.

Osoba zodpovědná za instalaci a údržbu dopravního značení:

Obec Dolní Beřkovice, sídlem Klášterní 110, 277 01 Dolní Beřkovice, IČ: 00236799

Podmínky provedení dopravního značení:

1. Dopravní značení nesmí zasahovat do průjezdního profilu komunikace.
2. Dopravní značení a zařízení bude provedeno odbornou firmou, která má platná oprávnění k výkonu této činnosti.
3. Žadatel je povinen udržovat a obnovovat dopravní značení nebo dopravní zařízení, pokud nedošlo k písemné dohodě se správcem komunikace o převodu dopravního značení nebo dopravního zařízení.
4. Správní orgán si vyhrazuje právo stanovení změnit nebo doplnit, jestliže to bude vyžadovat změna silničního provozu nebo veřejný zájem.
5. Umístění dopravního značení musí být v souladu s vyhl. č. 294/2015 Sb. a TP 65 a musí být po celou dobu existence udržováno ve stavu, který odpovídá platným právním předpisům. V případě poškození dopravního značení bude neprodleně zjednána náprava.

Odůvodnění

Správní orgán obdržel dne 05.03.2025 žádost žadatele o stanovení místní úpravy provozu s návrhem výše uvedeného dopravního značení. Správní orgán návrhem opatření ze dne 07.03.2025, pod č.j. MUME-16074/DAP/25/VAKO oznámil tento návrh účastníkům řízení veřejnou vyhláškou – návrh opatření obecné povahy dle § 172 správního řádu a současně poučil dotčené osoby, že k návrhu obecné povahy může kdokoliv, jehož práva, povinnosti nebo zájmy mohou být opatřením přímo dotčeny, uplatnit u správního orgánu písemné připomínky ve lhůtě 30 dnů ode dne jeho zveřejnění s tím, že zmeškání úkonu nelze prominout. V zákonem stanovené lhůtě pro podání námitek neuplatnili účastníci řízení, ani kdokoliv, jehož práva, povinnosti nebo zájmy mohou být opatřením přímo dotčeny žádné připomínky. Návrh opatření obecné povahy byl dle ust. § 172 odst. 1 správního řádu zveřejněn nejméně po dobu 15 dnů na úřední desce MěÚ Mělník a Obecního úřadu Dolní Beřkovice. Návrh dopravního značení byl odsouhlasen písemným vyjádřením Policie České republiky, dopravním inspektorátem Mělník, pod č. j. KRPS-50143/ČJ-2025-010606 ze dne 04.03.2025 a Obcí Dolní Beřkovice, se sídlem Klášterní 110, 277 01 Dolní Beřkovice, IČ: 00236799, která je žadatelem o stanovení místní úpravy provozu na pozemních komunikacích.

Městský úřad Mělník, Odbor dopravních agend a přestupků považuje navržené dopravní značení za stanovené.

Poučení

Proti opatření obecné povahy nelze podat opravný prostředek v souladu s § 173 odst. 2 správního řádu.

Václav Kopunec
referent silničního hospodářství

Obdrží:

- Obec Dolní Beřkovice, sídlem Klášterní 110, 277 01 Dolní Beřkovice, IČ: 00236799 v zastoupení Dopravní značení Mělník s.r.o., sídlem Truhlářská 998, 276 01 Mělník, IČ: 26694867
- Městský úřad Mělník, nám. Míru 1, 276 01 Mělník **(k vyvěšení)**
- Obec Dolní Beřkovice, sídlem Klášterní 110, 277 01 Dolní Beřkovice, IČ: 00236799 **(k vyvěšení)**
- Policie ČR, KŘP Středočeského kraje, Územní odbor Mělník, Dopravní inspektorát, Bezručova 2796, 276 01 Mělník

Na vědomí:

- Krajská správa a údržba silnic Středočeského kraje, příspěvková organizace, 150 21 Praha 5, Zborovská 11, IČ: 00066001

Tato veřejná vyhláška musí být vyvěšena nejméně po dobu 15 dnů na úřední desce Městského úřadu Mělník a Obecního úřadu Dolní Beřkovice.

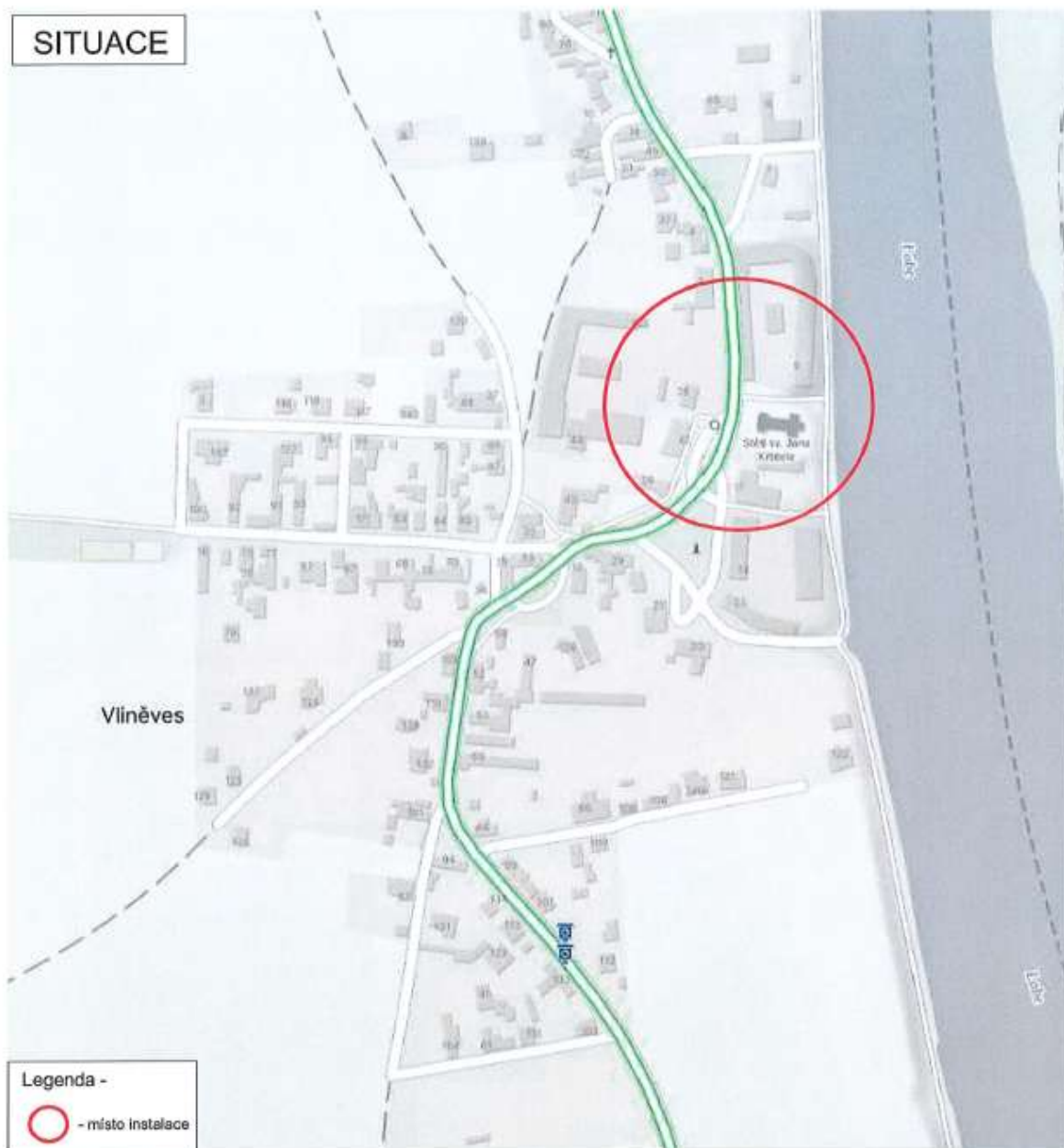
Vývěsní lhůta začíná den následující po dni vyvěšení, sejmutí vyhlášky je možné následující pracovní den po posledním dni vývěsní lhůty. Poslední den této lhůty je dnem doručení a dnem nabytí účinnosti.

Po uplynutí lhůty vraťte potvrzenou veřejnou vyhlášku Městskému úřadu Mělník zpět do datové schránky Městského úřadu Mělník ID: hqjb2kg.

vyvěšeno dne: sejmuto dne:

Razítko, podpis orgánu, který potvrzuje vyvěšení a sejmutí oznámení:

SITUACE



Legenda -

 - místo instalace

VLÍNĚVES - SILNICE III/24637

ZHOTOVITEL: OBECNÍ ÚŘAD DOLNÍ BEŘKOVICE
KJášíterní 110, 277 01 Dolní Beřkovice
IČO - 00236799
odp. osoba - Miroslav KUŘÁTKO - místostarosta
tel. 315 592 034

NÁZEV STAVBY:

ZAJIŠTĚNÍ ROZHLEDOVÝCH PODMÍNEK PRO BEZPEČNÝ VÝJEZD VOZIDEL Z AREÁLU SPOLEČNOSTI TILIA Č.P. 9

PROJEKT: TRVALÉ DOPRAVNÍ ZNAČENÍ - SITUACE		Datum začátku stavby: 2025	Datum ukončení stavby: 2025
POLICIE ČR, dopravní inspektorát <small>Konkrétní útvar/ oddělení:</small>	Vlastník komunikace: <small>územní úřad</small>	Datum vyhotovení projektu: 02 / 2025	 DOPRAVNÍ ZNAČENÍ MĚLNÍK s.r.o. Truhlářská 998 Mělník 27601 Tel: 30381442, 30381428 Fax: 30403034 E-mail: rto@dzmelnik.cz www.dzmelnik.cz
		NAVRHOVAL: DOPRAVNÍ ZNAČENÍ MĚLNÍK s.r.o. Petr Hodan 603481442 Libor Polfina 603481526 info@dzmelnik.cz	

SITUACE



VLÍNĚVES - SILNICE III/24637

ZHOTOVITEL: OBECNÍ ÚŘAD DOLNÍ BEŘKOVICE
Klášterní 116, 277 01 Dolní Beřkovice
IČO - 00236799
odp. osoba - Miroslav KLUBÁTKO - místostarosta
tel. 315 582 034

NÁZEV STAVBY:
ZAJIŠTĚNÍ ROZHLEDOVÝCH PODMÍNEK PRO BEZPEČNÝ VÝJEZD
VOZIDEL Z AREÁLU SPOLEČNOSTI TILIA Č.P. 9

PROJEKT: TRVALÉ DOPRAVNÍ ZNAČENÍ - SITUACE		Datum začátku stavby: 2025	Datum ukončení stavby: 2025
POLICIE ČR, dopravní inspektorát <small>Komunikační interní aktualizace:</small>		Datum vytvoření projektu: 02 / 2025	 <p>DOPRAVNÍ ZNAČENÍ MĚLNÍK s.r.o. Tuháňská 998 Mělník 27601 Tel. 60381442, 60381028 Fax: 27602024 E-mail: info@dzmelnik.cz www.dzmelnik.cz</p>
Vlastník komunikace: POLICIE ČESKÉ REPUBLIKY KRAJSKÉ ŘEDITELSTVÍ POLICIE STŘEDOČESKÉHO KRAJE DOPRAVNÍ INSPEKTORÁT 276 01 MĚLNÍK 04-03-2025		NAVRHOVAL: DOPRAVNÍ ZNAČENÍ MĚLNÍK s.r.o. Petr Hodan 603481442 Libor Peřina 693481526 info@dzmelnik.cz	